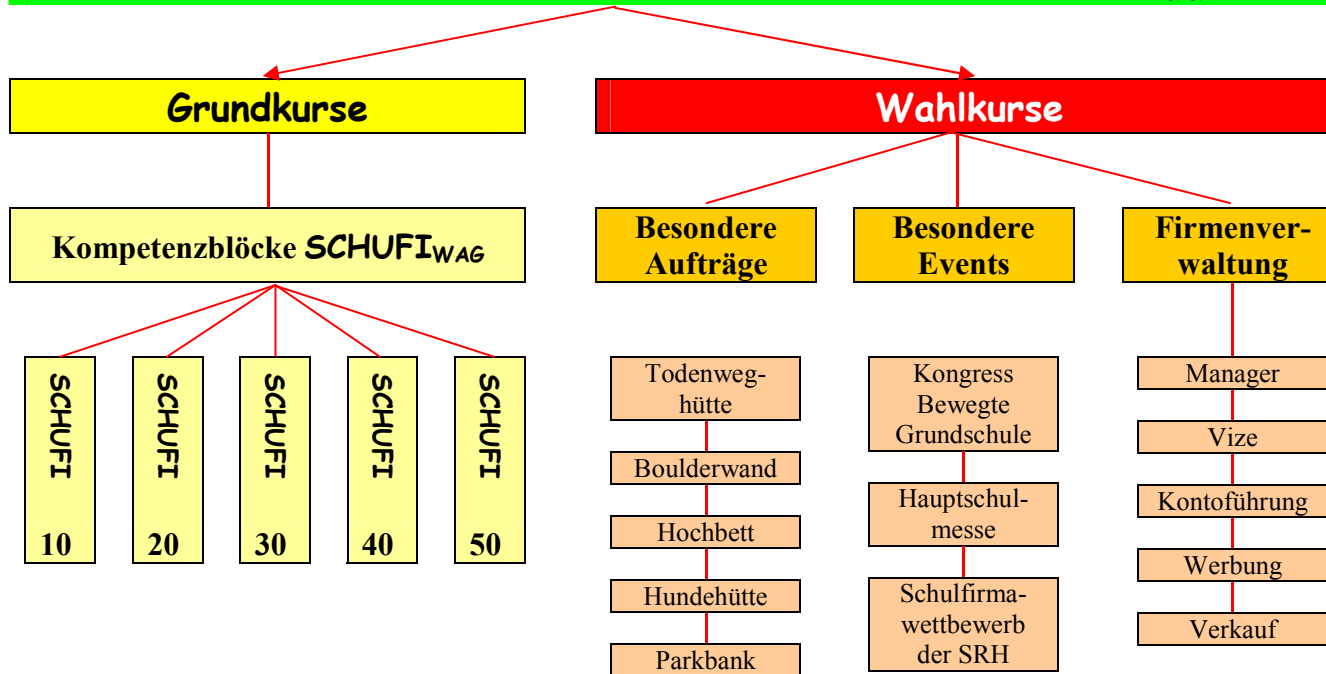


Die Firmenstruktur

Firmenstruktur der Schulfirma SchülerAmWerk@ETS_Bammental



Zukünftige Produkte

In erster Linie wird die Schulfirma **SCHÜLERAM-WERK@ETS_BAMMENTAL** Gartenmöbel herstellen. Besonders soll ein umfangreiches Picknicktischprogramm nach kanadischem Vorbild angeboten werden. Picknicktische in unterschiedlichster Größe werden ab dem Schuljahr 2006/07 als Prototypen entworfen und in Serie hergestellt.

Im Wahlbereich werden zukünftig auch Großprojekte, wie zum Beispiel Kletteranlagen, als Sonderproduktionen hergestellt.

Unsere Partner

Der Freundeskreis der Elsenztschule:

Ohne die finanzielle und organisatorische Unterstützung des Freundeskreises wäre die Gründung der Schulfirma und der schnelle Start in den ersten großen Auftrag sehr viel schwerer geworden. Der Freundeskreis bezahlte die Erstausrüstung mit Spezialwerkzeugen der Holzverarbeitung.

Auch stellt er das „Dach“ der Schulfirma dar. Als eine der Abteilungen dieses Vereines kann die Schulfirma im finanziell rechtlichen Bereich völlig unbürokratisch agieren.

Die Schulfirma der Elsenztschule Bammental

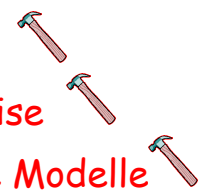


- Die Schulfirma im Bildungsplan
- Kompetenzblöcke
- Die Gründung
- Unser Programm
- Unsere Partner

Hohe Qualität

günstige Preise

vielfältige Modelle




Elsenztschule
Grund- und Hauptschule mit Werkrealschule

Herbert-Echner-Platz 1
69245 Bammental
Tel.: 06223/95230
Fax.: 06223/952390
E-mail Elsenztschule-Bammental@t-online.de

Die Schulfirma im Bildungsplan 2004 Kompetenzblöcke

Dank der großen Freiheiten der Bildungsplanreform 2004 und besonders auf der Grundlage des Bildungsplanes 2004 entwickelte das Kollegium der Elsenztschule Bammental im Schuljahr 2005/2006 das **Kurssystem 2010**. Die Schülerinnen und Schüler wählen im Rahmen von acht Zeitfenstern Themen aus den vier Fächerverbänden und dem Schulcurriculum.

Innerhalb des Fächerverbundes WAG (Wirtschaft-Arbeit-Gesundheit) wurde das neue „Fach“ „**SCHUFI**“ (Schulfirma) gegründet. In fünf auf sich aufbauenden Kompetenzblöcken erwerben alle Schülerinnen und Schüler die wichtigsten Kompetenzen um eine produzierende Firma zu führen.

SCHUFI _{WAG 10}	SCHUFI _{WAG 20}	SCHUFI _{WAG 30}	SCHUFI _{WAG 40}	SCHUFI _{WAG 50}
Klassen 5 - 7	Klassen 5 - 7	Klassen 7 - 9	Klassen 7 - 9	Klassen 7 - 9
3-stündig	2-stündig	3-stündig	3-stündig	3-stündig
Kompetenzen	Kompetenzen	Kompetenzen	Kompetenzen	Kompetenzen
<ul style="list-style-type: none"> ➤ können produktbezogene Informationen beschaffen und bewerten; ➤ verbraucherbewusst einkaufen; ➤ Werkzeuge, Geräte und Maschinen sach- und fachgerecht einsetzen; ➤ nach Arbeitsplänen arbeiten und Arbeitsplätze sach- und fachgerecht einrichten und gestalten; ➤ Arbeits- und Fertigungspläne erstellen; ➤ entwerfen, planen und fertigen je nach Aufgabe Gegenstände aus Holz, Metall, Kunststoff, Keramik und Textilien; ➤ technische Sachverhalte mit einem entsprechenden Programm planen und zeichnerisch darstellen; ➤ können das Produkt und den Herstellungsprozess reflektieren und bewerten ➤ mit Werkstoffen, Materialien und Energie fachgerecht und verantwortungsbewusst umgehen. 	<ul style="list-style-type: none"> ➤ Die Schülerinnen und Schüler können ein selbstgefertigtes Produkt vertreten und berücksichtigen dabei das Zusammenwirken von Marktforschung, Produktgestaltung und Vermarktung; ➤ können Prinzipien der Nachhaltigkeit bei der Herstellung und beim Kauf von Produkten berücksichtigen; ➤ kennen die Produktionsfaktoren und unterschiedliche Wirtschaftsformen; ➤ kennen neue Arbeits- und Produktionsformen und können diese bewerten; ➤ kennen Gesetze, Vorschriften und Maßnahmen zum Schutz der Arbeitenden ➤ kennen Formen der Technisierung, Rationalisierung und Automatisierung und können bei der Herstellung eines geeigneten Produktes deren Wirkung und Folgen aufzeigen; 	<ul style="list-style-type: none"> ➤ kennen Eigenschaften von unterschiedlichen Materialien und können sie aufgabenbezogen begründet auswählen; ➤ setzen in komplexen Be- und Verarbeitungsverfahren Werkzeuge, Geräte und Maschinen sach- und fachgerecht ein; ➤ können bei der Herstellung von Produkten allein und im Team kreative Lösungen erarbeiten und bewerten; 	<ul style="list-style-type: none"> ➤ können Arbeits- und Fertigungsprozesse planen, organisieren, gestalten und optimieren; ➤ können grafische Darstellungen als Planungsmittel verwenden und auch mit dem Computer erstellen; ➤ setzen in komplexen Be- und Verarbeitungsverfahren Werkzeuge, Geräte und Maschinen sach- und fachgerecht ein; ➤ können bei der Herstellung von Produkten allein und im Team kreative Lösungen erarbeiten und bewerten; 	<ul style="list-style-type: none"> ➤ können einfache Steuerungsaufgaben auch mit dem Computer durchführen; ➤ können computergesteuerte Werkzeugmaschinen in geeigneten Fertigungsaufgaben anwenden; ➤ kennen Möglichkeiten der modernen Informationstechnologie bei Herstellung und Fertigung und können deren Auswirkungen bewerten;

SCHÜLER AM WERK@ETS_{BAMMENTAL}

Die Schulfirma der Elsenztschule Bammental wurde im Oktober 2005 gegründet. Voraus gingen grundlegende Überlegungen, wie man das Potential der Hauptschüler optimaler hervorheben kann.

„**Hauptschüler sind Könner!**“ wurde zum zentralen Motto unserer Hauptschule. Zum Vorbild dienten die Schulfirmen im kanadischen Schulsystem. Die Betreiber sind die Schüler und Schülerrinnen selbst. Unsere Schulfirma ist auf den Bau von Gartenmöbeln in Serie spezialisiert hat aber auch eine Event- Gruppe, die verschiedene Veranstaltungen ausrichtet oder an solchen teilnimmt.

Hinzu kommen besondere Projekte in Einzelanfertigung, wie zum Beispiel Kletteranlagen.

Der große Start kam schon kurz nach der Gründung mit einem Großprojekt: Der Bau einer Spiel- und Kletteranlage für den Kindergarten in Dilsberg bei Neckargemünd mit einem Bauvolumen von 2500,00 €.

Die Grundidee einer produzierenden Schulfirma soll auch in erster Linie der **Berufsorientierung** dienen. Die Schüler lernen in einer firmenähnlichen Struktur verschiedene Arbeitsplätze kennen. Sie erwerben wichtige Kompetenzen im wirtschaftlichen Bereich.

Die Schüler kaufen die Materialien nach wirtschaftlichen Kriterien ein. Verkauft werden die Produkte im Internet, auf Veranstaltungen und auch auf Bestellung.

Die Schulfirma **SCHÜLER AM WERK@ETS_{BAMMENTAL}** ist ein eingetragenes Mitglied des Gewerbevereins Bammental e.V.

Partner	Freundeskreis der Elsenztschule
	Gewerbeverein Bammental e.V.
SCHÜLERWERK@ETS_{BAMMENTAL}	Die Schulfirma der Elsenztschule
Projektleiter	Ralph Gromer